

Hebeanlagen

	Seite
Heusser Minibox II	2
 Sekamatik 10 E 5 M	3
 Sekamatik 10 E 15 M	5
 Sekamatik 10 E 6 M	7
 Sekamatik 50 E 50 D	9
 Sekamatik 100 E 100 D	11
 Sekamatik 300 D/TD	13
 Baureihe KH	15

HEUSSER MINI BOX II

DIE ENTSCHEIDENDEN PRODUKT-VORTEILE

- Aktive Rückstausicherung
- Entwässerung nachträglicher installierter Sanitäreinrichtungen, Waschbecken.
- Je 1 Zulauf DN 32 und DN 40
- Seitliche Schlauchtülle für Wasserzuläufe, Sanitäreinrichtungen, Waschbecken.

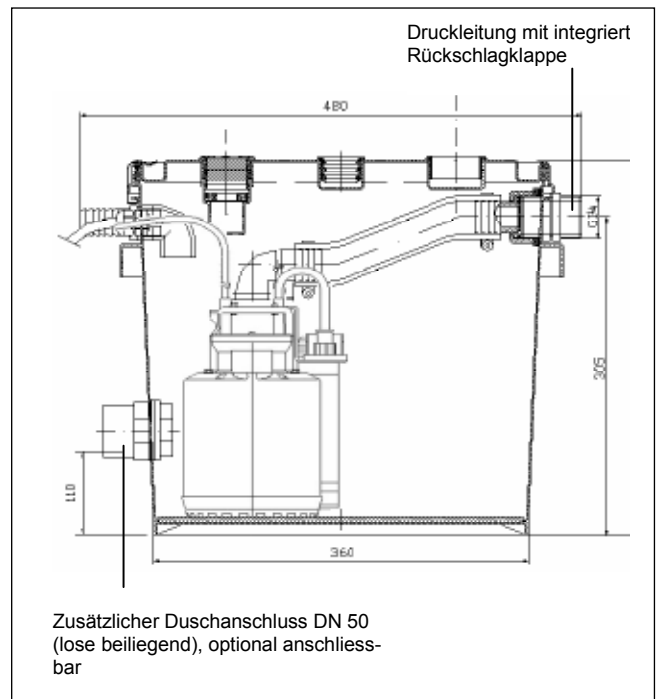
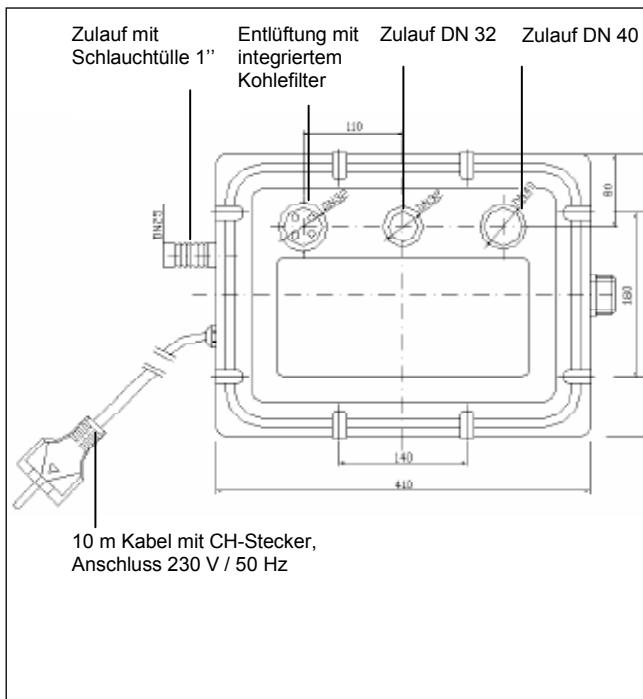
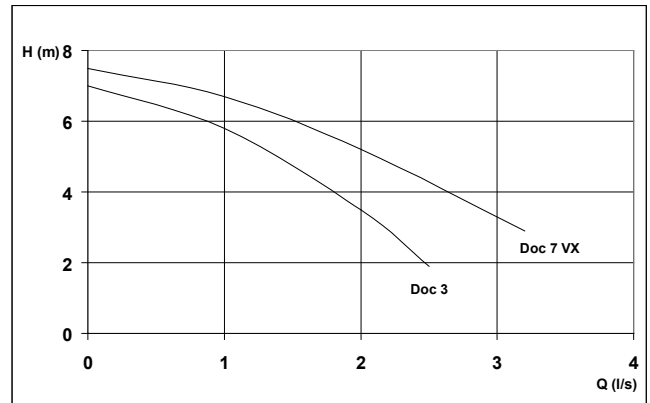
BESCHREIBUNG

Heusser MINI BOX II, die Schmutzwasser-Hebeanlage für das automatische Fördern von Schmutzwasser aus Handwaschbecken, Spülbecken und ähnliches auf ein höheres Niveau zu ermöglichen.

ACHTUNG

Mit dieser Anlage ist das Fördern von fäkalienhaltigen und fetthaltigen Abwasser nicht gestattet.

BETRIEBSKENNLINIE BEI 2800/2850 min⁻¹, 50 Hz



SEKAMATIK 10 E 5 M

SCHMUTZWASSER-KLEINHEBEANLAGE MIT ÜBERFLUR-SAMMELBEHÄLTER.

ANWENDUNGSBEREICHE

- Einbau von Waschbecken, Waschmaschine und Dusche
- Entsorgung von bis zu drei Sanitäreinheiten
- Die Sekamatik erfüllt die EN 12050-3.

TECHNISCHE DATEN

- Pumpentyp: Sekamatik 10 E 5 M
- Leistung P1: 0,57 kW
- Leistung P2: 0,30 kW
- Spannung 50 Hz: 230 V
- Stromart: 1~
- Nennstrom: 2,1 A
- Druckanschluss: R1¼" IG
- Gewicht: 8 kg
- Drehzahl: 2900 1/min
- Förderhöhe max: 6,2 m
- Fördermenge max: 6,5 m³/h

AUSSTATTUNG

- Behälter mit Pumpe
- Anschlusskabel mit Stecker.

AUSFÜHRUNG

- Sammelbehälter: unverrottbarer gas- und geruchsdichter Kunststoffbehälter, Volumen 15 Liter.
- Pumpe: Einstufige Edelstahl-Kreiselpumpe mit Kühlmantel.
- Offenes Mehrschaufelrad
- Korngröße: 10 mm
- Wellendichtung: Gleitringdichtung/ Wellendichtring.
- Niveausteuerung: Schwimmerschalter
- Fördermedium: häusliches Schmutz-Wasser. Max: Temperatur des Fördermediums: 35°C, kurzfristig bis 60°C
- Betriebsart: Aussetzbetrieb.



WERKSTOFFE

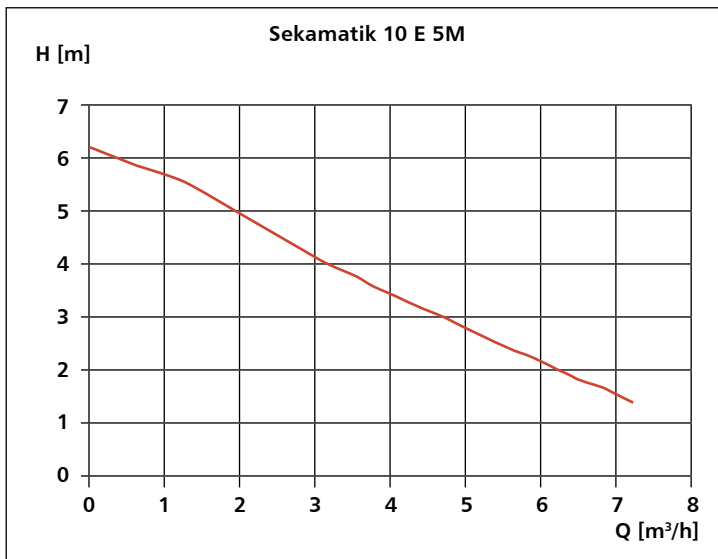
Bauteil	Werkstoff
Sammelbehälter	Kunststoff (ABS)
Pumpengehäuse	Kunststoff (PA) glasfaserverstärkt
Pumpenlaufrad	Noryl
Motorgehäuse, Motorwelle	Edelstahl 1.4301

ZUBEHÖR

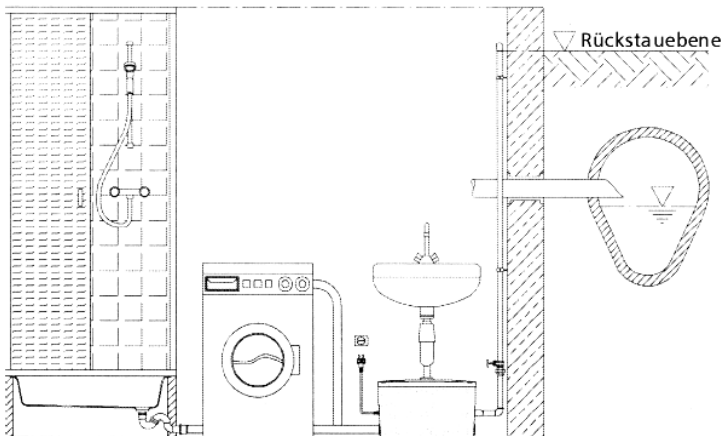
- Absperrschieber, Rotguss 1" IG
- Absperrschieber, Rotguss 1 ¼" IG
- Absperrschieber, Rotguss 1 ½" IG
- Winkel 90° verz. 1" IG/AG
- Winkel 90° verz. 1 ¼" IG/AG
- Winkel 90° verz. 1 ½" IG/AG
- Übergangverschraubung, verz. 1" AG/IG
- Übergangverschraubung, verz. 1 ¼" AG/IG
- Übergangverschraubung, verz. 1 ½" AG/IG überschreiten.

BAUREIHE SEKAMATIK 10 E 5 M

BETREIBSKENNLINIE BEI 2900 min⁻¹, 50 HZ

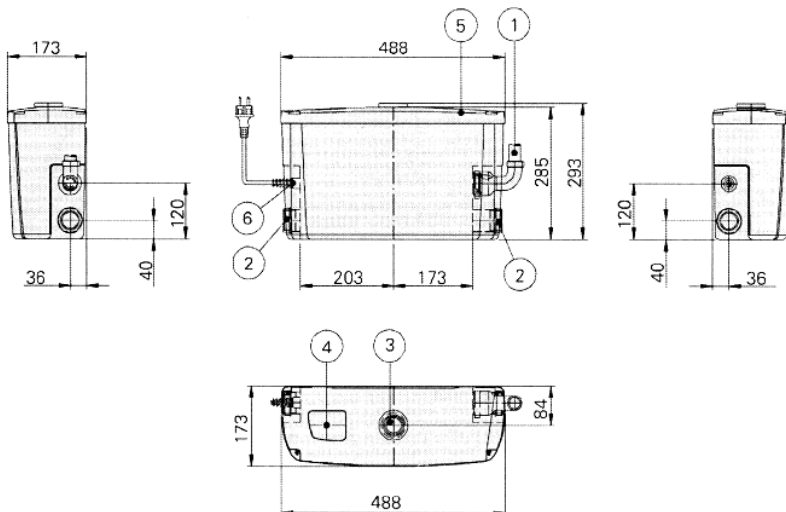


Installationsbeispiel



ACHTUNG: Entwässerungspumpen deren unterster Punkt des Geruchsverschlusses tiefer als 180 mm zur Unterkante der Hebeanlage liegt, müssen gemäß DIN EN 12050-2 (5.2. Rohranschluss) über eine geeignete Rohrschleife von mind. 180 mm an die Anlage angeschlossen werden (s. Zeichnung).

Abmessungen



- ① Anschluss für Druckrohrleitung \varnothing 25
- ② Verschraubung für Zulauf DN 40 (\varnothing 40)
- ③ Zulauf für Waschbecken (\varnothing 32)
- ④ Be- und Entlüftung mit Aktivkohle-Filter
- ⑤ Behälterdeckel (verschraubt)
- ⑥ Kabeldurchführung

SEKAMATIK 10 E 15 M

ABWASSER-KLEINHEBEANLAGE MIT SCHNEIDWERKPUMPE

ANWENDUNGSBEREICHE

- Sanitärinstallationen mit WC, Waschbecken, Waschmaschinen und Duschen.
- Installation hinter der Toilette mit minimalen Platzbedarf möglich.
- Die Sekamatik erfüllt die EN 12050-1.

AUSFÜHRUNG

- Sammelbehälter: unverrottbarer gas- und geruchsdichter Kunststoffbehälter, Nutzungsvolumen max. 11 Liter.
- Pumpe: Einstufige Edelstahl-Kreiselpumpe mit horizontalem Abgang. Offenes Mehrschaufelrad mit vorgeschalteter Schneideinrichtung zur Zerkleinerung von Feststoffen.
- Dichtung: Kombination von Gleitring Dichtung SIC/SIC und Wellendichtring In Ölsperkammer.
- Steuerung: Wasserstandsabhängige, pneumatische Niveausteuerng mit Staudruckschaltung. Elektronisches Schaltgerät mit regelbarer Nachlaufphase. Motorschutz. Temperaturüberwachung der Wicklung mit automatischer Wiedereinschaltung.
- Fördermedium: Schmutzwasser, Abwasser und Fäkalien. Max. Temperatur des Fördermediums: 35°C, kurzfristig bis 60°C.
- Betriebsart: Aussetzbetrieb.

ZUBEHÖR

- Dichtmanschette für WC-Direktanschluss
- Anschlusswinkel 90°
- Rückschlagklappe
- Absperrschieber
- Übergangverschraubung



TECHNISCHE DATEN

- Pumpentyp: Sekamatik 10 E 15 M
- Leistung P1: 1,5 kW
- Leistung P2: 1,1 kW
- Spannung 50 Hz: 230 V
- Stromart: 1~
- Nennstrom: 7 A
- Druckanschluss: R2" AG
- Gewicht: 32 kg
- Drehzahl: 2900 1/min
- Förderhöhe max: 17,3 m
- Fördermenge max: 15,1 m³/h

AUSSTATTUNG

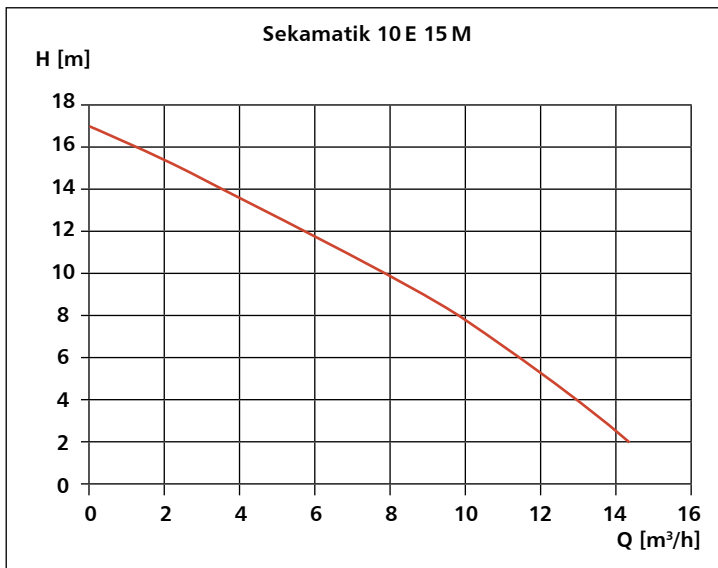
- Behälter mit Pumpe, pneumatisch-elektronisches Steuergerät,
- 2 m Anschlusskabel mit Stecker.

WERKSTOFFE

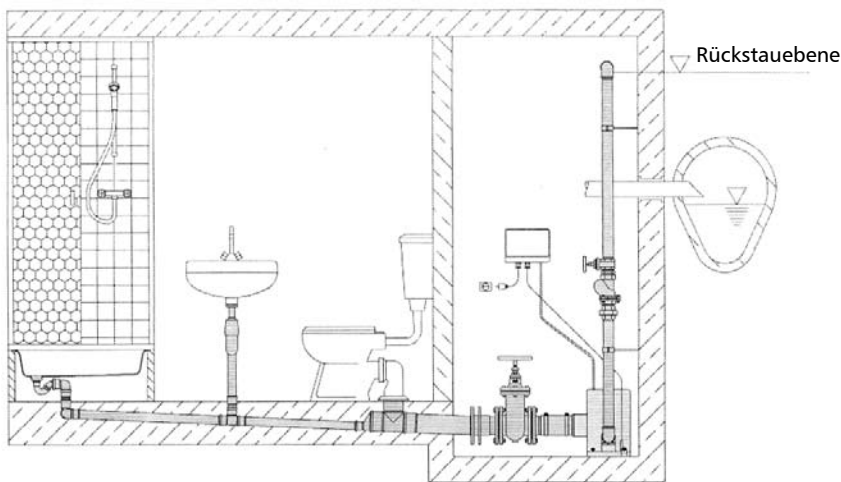
Bauteil	Werkstoff
Sammelbehälter	Kunststoff (PE)
Pumpengehäuse Motorgehäuse, Laufrad	Grauguss GG 25
Schneideinrichtung	Edelstahl 1.4528
Motorwelle, Schrauben	Edelstahl
Elastomere	NBR

BAUREIHE SEKAMATIK 10 E 15 M

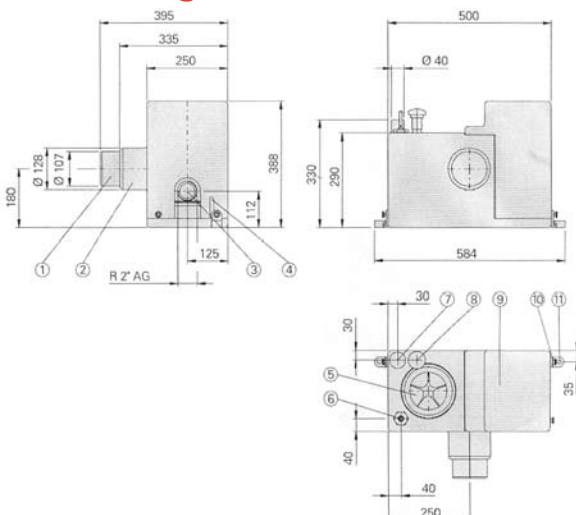
BETRIEBSKENNLINIE BEI 2900 min¹, 50 Hz



Installationsbeispiel



Abmessungen



- ① Zulaufanschluss für Kunststoffrohr DN 100
- ② Möglichkeit für WC-Direktanschluss
- ③ Anschluss für Druckrohrleitung R 2" Außengewinde
- ④ Kabeldurchführung
- ⑤ Reinigungsöffnung
- ⑥ Anschluss für pneumatische Niveausteuerng
- ⑦ Zweitzulauf DN 50
- ⑧ Be- und Entlüftung
- ⑨ Abdeckhaube für Pumpeneinheit
- ⑩ 3x Rändelschraube
- ⑪ Auftriebssicherung

SEKAMATIK 10 E 6 M

ABWASSER-KLEINHEBEANLAGE MIT SCHNEIDWERKPUMPE

ANWENDUNGSBEREICHE

- Sanitärinstallationen mit WC, Waschbecken, Badewanne oder Duschen.
- Für die Entsorgung von bis zu drei Sanitäreinheiten möglich.
- Die Sekamatik erfüllt die EN 12050-3.

AUSFÜHRUNG

- Sammelbehälter: unverrottbarer, gas- und geruchsdichter Kunststoffbehälter, Volumen 15,5 Liter.
- Pumpe: Einstufige Edelstahl-Kreiselpumpe mit horizontalem Abgang. Offenes Mehrschaufelrad mit vorgeschalteter Schneideinrichtung zur Zerkleinerung von Feststoffen.
- Dichtung: Kombination von Gleitring-Dichtung SIC/SIC und Wellendichtring In Ölsperkkammer.
- Steuerung: Wasserstandsabhängige, pneumatische Niveausteuerng
- Niveausteuerng: Schwimmerschalter
- Fördermedium: Schmutzwasser und Fäkalien. Max. Temperatur des Förder-Mediums: 35°C, kurzfristig bis 60°C.
- Betriebsart: Aussetzbetrieb.

ZUBEHÖR

- Dichtmanschette für WC-Direktanschluss
- Anschlusswinkel 90°
- Rückschlagklappe
- Absperrschieber
- Übergangverschraubung



TECHNISCHE DATEN

- Pumpentyp: Sekamatik 10 E 6 M
- Leistung P1: 0,66 kW
- Leistung P2: 0,35 kW
- Spannung 50 Hz: 230 V
- Stromart: 1~
- Nennstrom: 2,1 A
- Druckanschluss: R1¼" IG
- Gewicht: 8 kg
- Drehzahl: 2900 1/min
- Förderhöhe max: 6,2 m
- Fördermenge max: 5,0 m³/h

AUSSTATTUNG

- Behälter mit Pumpe
- Anschlusskabel mit Stecker.

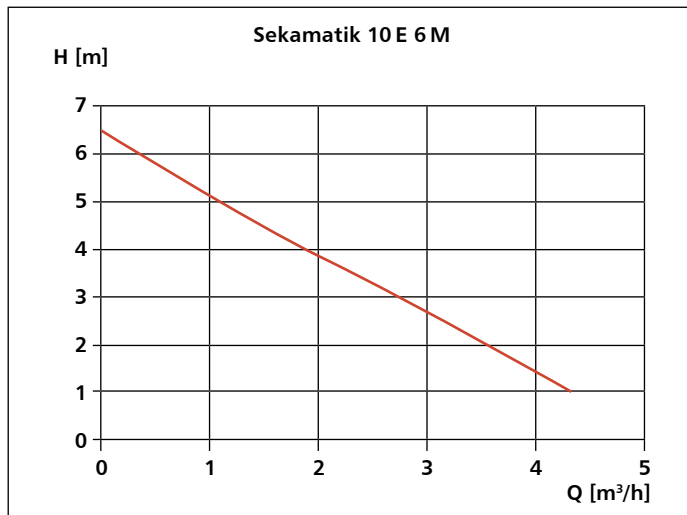
WERKSTOFFE

Bauteil	Werkstoff
Sammelbehälter	Kunststoff (ABS)
Pumpengehäuse	Grauguss GG 25
Lauftrad	Kunststoff (POM)
Motorgehäuse, Schneidwerk, Motorwelle,	Edelstahl 1.4301

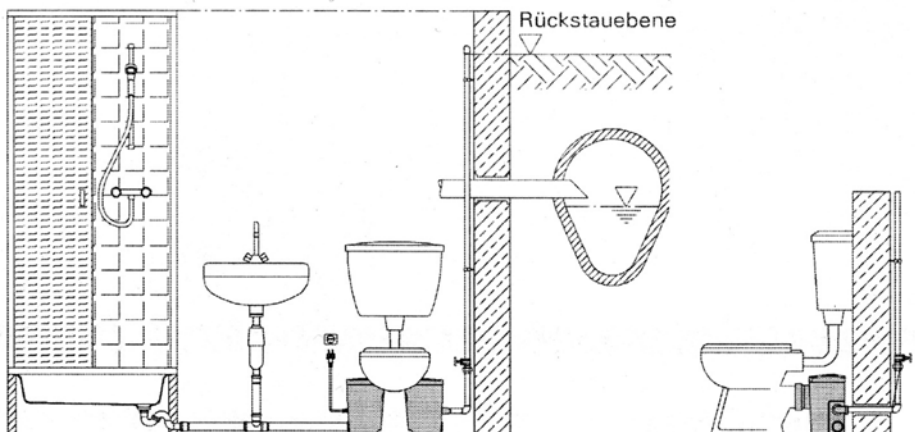
BAUREIHE SEKAMATIK 10 E 6 M

EINBAUBEISPIEL UND ABMESSUNGEN

KENNFELD



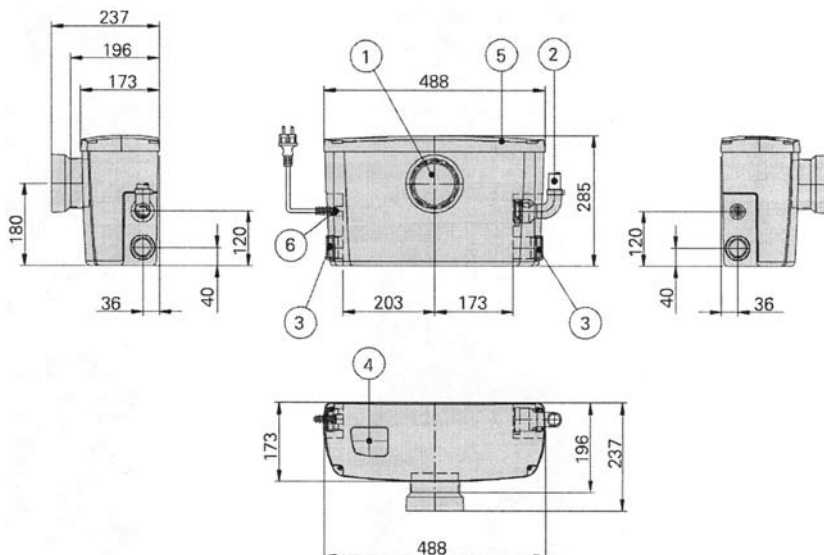
INSTALLATIONSBEISPIEL



ACHTUNG: Entwässerungspumpen deren unterster Punkt des Geruchsverschlusses tiefer als 180 mm zur Unterkante der Hebeanlage liegt, müssen gemäß DIN EN 12050-2 (5.2. Rohranschluss) über eine geeignete Rohrschleife von mind. 180 mm an die Anlage angeschlossen werden (s. Zeichnung).

6

ABMESSUNGEN



- ① Anschluss für Universal-Flachspül-WC, DIN 1387, Form A
Anschluss für Universal-Tiefspül-WC, DN 1388, Form A
- ② Anschluss für Druckrohrleitung Ø 25
- ③ Verschraubung für Zulauf DN 40
- ④ Be- und Entlüftung mit Aktivkohle-Filter
- ⑤ Behälterdeckel (verschraubt)
- ⑥ Kabeldurchführung

SEKAMATIK 50 E 50 D

ÜBERFLUTBARE ABWASSERHEBEANLAGE MIT SCHNEIDWERK-TAUCHMOTORPUMPEN



ANWENDUNGSBEREICHE

- Entsorgung von Räumen, in denen Abwasser anfällt, z. B. aus Toiletten, Waschbecken, Duschen unterhalb der Rückstauenebene nach DIN 1986
- Die Sekamatik erfüllt die EN DIN12050-1

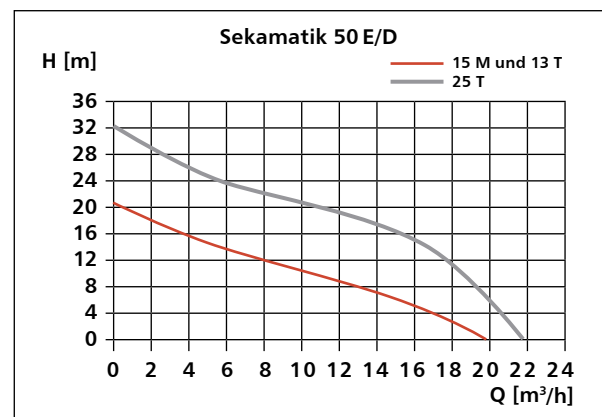
AUSFÜHRUNG

- **Sammelbehälter:** unverrottbarer gas- und geruchsdichter Kunststoffbehälter.
- **Pumpe:** Einstufige Edelstahl-Kreiselpumpe mit horizontalem Abgang. Offenes Mehrschaufelrad mit vorgeschalteter Schneideinrichtung zur Zerkleinerung von Feststoffen. Dichtung: Kombination Gleitringdichtung und Radialdichtung in Ölsperkammer. Ölkontrolle von außen möglich.
- **Steuerung:** Pneumatische Niveau-Steuerung mit Staudruckschaltung. Elektronisches Schaltgerät zur Steuerung und Überwachung aller wichtigen Betriebsfunktionen mit Meldung aller eventuell auftretenden Störungen. Motorschutz mit Temperatur-Überwachung der Wicklung. Optische Störanzeige. Alarmsignal durch eingebauten Summer.
- **Fördermedium:** Klar- und Schmutz-Wasser, mit Fest- und Faserstoffen belastetes Abwasser und Fäkalien. Max. Temperatur des Fördermediums: 35 °C, kurzzeitig bis 60 °C.
- **Betriebsart:** Aussetzbetrieb.

WERKSTOFFE

Bauteil	Werkstoff
Sammelbehälter	Kunststoff
Pumpengehäuse, Laufrad, Motorgehäuse	Grauguss GG 25
Schneideinrichtung	Nichtrostender Stahl 1.4528
Motorwelle, Schrauben	Edelstahl
Elastomere	NBR

EINZELKENNLINIE



Zusätzlich bei Doppelanlage:

Pumpenwechsel nach jedem Schaltspiel. Zuschaltung der zweiten Pumpe bei Spitzlast. Bei Ausfall einer Pumpe automatisches Umschalten.

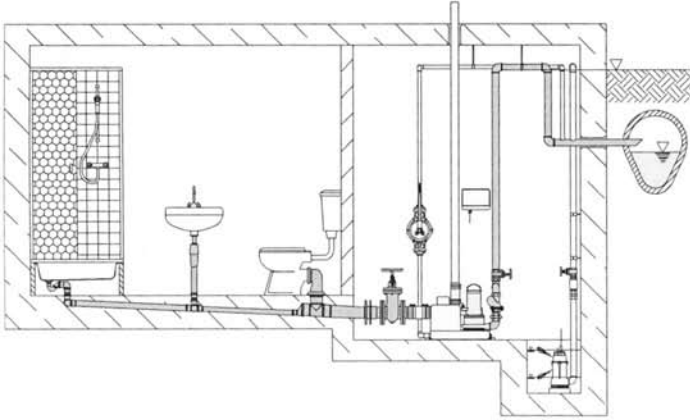
TECHNISCHE DATEN

Hebeanlage		Nennleistung (kW)	Leistungsaufnahme (kW)	Nennstrom (A)	Spannung (V)	Drehzahl (min ⁻¹)	Behältervolumen l	Gewicht kg
Sekamatik 50 E Einzelanlage	15M H1	1,1	1,5	7,5	230	2900	46	37
	15M H2	1,1	1,5	7,5	230	2900	46	37
	13T H1	0,9	1,3	2,5	400	2900	46	37
	13T H2	0,9	1,3	2,5	400	2900	46	37
	25T H1	1,9	2,5	4,4	400	2900	46	51
	25T H2	1,9	2,5	4,4	400	2900	46	51
Sekamatik 50 D Doppelanlage	15M H1	1,1	1,5	7,5	230	2900	46	62
	15M H2	1,1	1,5	7,5	230	2900	46	62
	13T H1	0,9	1,3	2,5	400	2900	46	62
	13T H2	0,9	1,3	2,5	400	2900	46	62
	25T H1	1,9	2,5	4,4	400	2900	46	89
	25T H2	1,9	2,5	4,4	400	2900	46	89

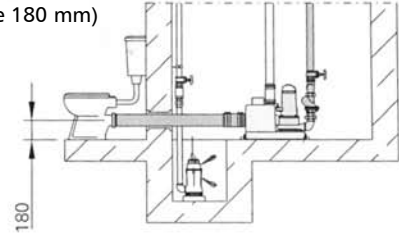
BAUREIHE SEKAMATIK 50 E 50 D

INSTALLATIONSBEISPIEL

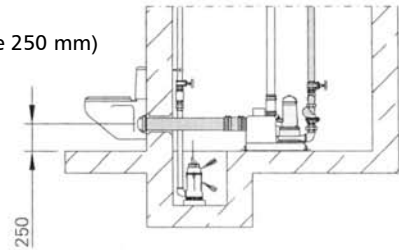
Horizontaler Hauptzulauf



Direktanschluss Euro-WC (Zulaufhöhe 180 mm)

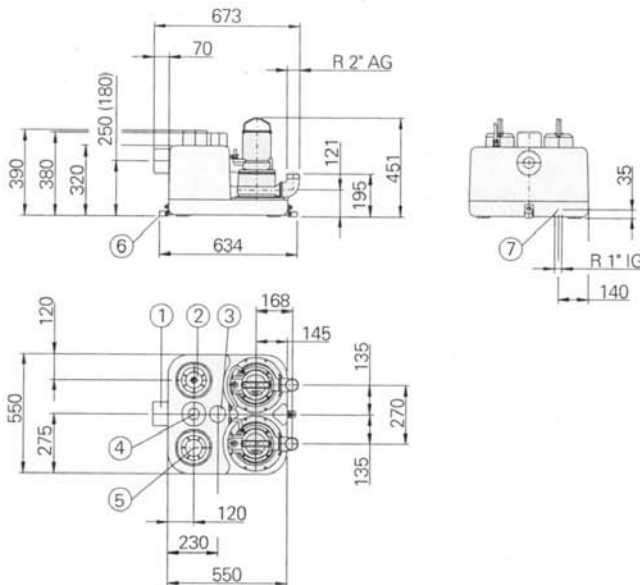


Direktanschluss Hänge-WC (Zulaufhöhe 250 mm)

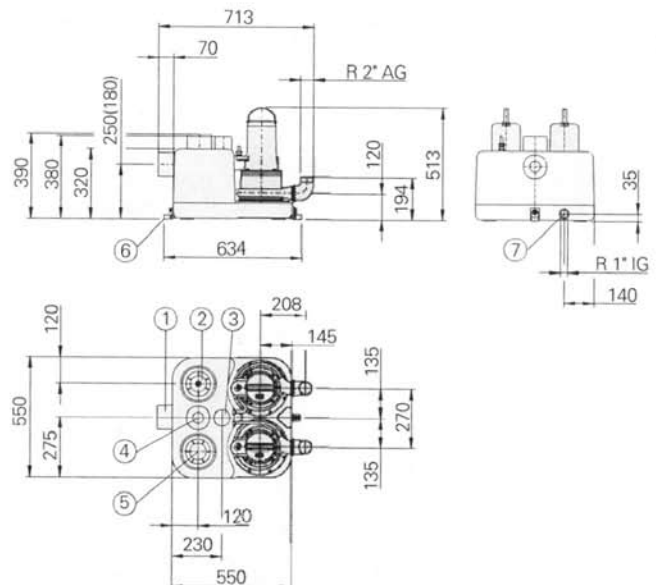


ABMESSUNGEN

SEKAMATIK 50 E/D-15 M, 13 T



SEKAMATIK 50 E/D-25 T



- ① Zulauf horizontal DN 100
- ② Anschluss für pneumatische Steuerung
- ③ Entlüftungsstutzen DN 70
- ④ Zulauf Vertikal DN 100/DN 50
- ⑤ Reinigungsöffnung
- ⑥ Auftriebssicherung
- ⑦ Anschluss für Handmembranpumpe

LIEFERUMFANG

- Behälter mit 1 Pumpe (50 E) bzw. 2 Pumpen (50 D), Druckanschluss mit Winkel 90° R 2" AG. Elastische Verbindungsstücke für Zulauf DN 100 und Entlüftung DN 70 mit Schellen. Pneumatische Niveauschaltung. Elektronisches Steuergerät mit Netzkabel und Schutzkontaktstecker (1-Ph) bzw. CEE-Stecker 16 A (3-Ph).

SEKAMATIK 100 E 100 D

ÜBERFLUTBARE ABWASSER HEBEANLAGE MIT INTEGRIERTEM, WEICHDICHTENDEM KUGELRÜCKFLUSSVERHINDERER.



ANWENDUNGSBEREICHE

- Entwässerung von unterhalb der Rückstauenebene liegenden Räumen, in denen Abwasser anfällt, z. B. aus Toiletten, Waschbecken, Duschen, nach DIN 12056.

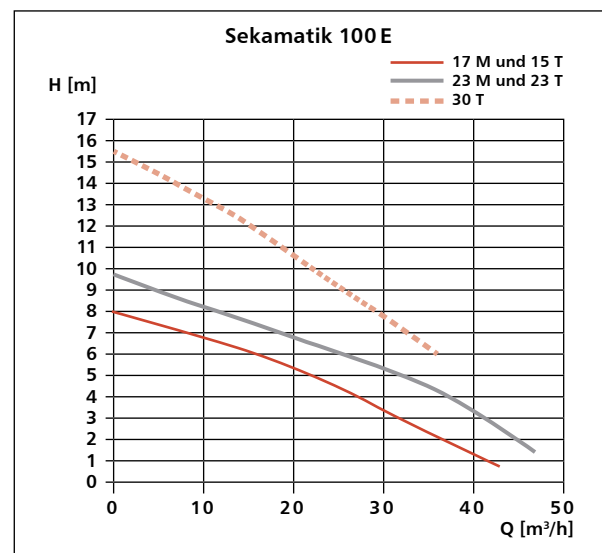
AUSFÜHRUNG

- **Sammelbehälter:** unverrottbarer gas- und geruchsdichter Kunststoffbehälter, Volumen 70 Liter.
- **Pumpe:** Einstufige Kreiselpumpe. Im Sammelbehälter integrierte Pumpen-Kammer. Verstopfungsfreies Laufrad mit 45 mm freiem Durchgang.
- **Wellendichtung:** 3-fache Radialdichtung in separater Ölsperkammer, Ölkontrolle von außen möglich.
- **Steuerung:** Pneumatische Niveau-Steuerung mit Staudruckschaltung. Elektronisch geregelter Nachlauf der Pumpen. Motorschutz mit Temperatur-Überwachung. Optische Störanzeige. Potenzialfreie Sammelstörmeldung. Drehrichtungs-Kontrollanzeige.
- **Bei Doppelanlage:** Pumpenwechsel nach jedem Schaltspiel. Zuschaltung der zweiten Pumpe bei Spitzenlast. Bei Ausfall einer Pumpe automatisches Umschalten auf Reservepumpe. Fördermedium: Klar- und Schmutz-Wasser, mit Fest- und Faserstoffen belastetes Abwasser und Fäkalien. Max. Temperatur des Fördermediums: 35°C, kurzzeitig bis 60°C.
- **Betriebsart:** Aussetzbetrieb.

WERKSTOFFE

Bauteil	Werkstoff
Sammelbehälter mit Pumpengehäuse	Polyethylen
Laufrad, Druckdeckel	Grauguss GG 25
Motorwelle, Schrauben	Edelstahl
Elastomere	NBR

EINZELKENNLINIE



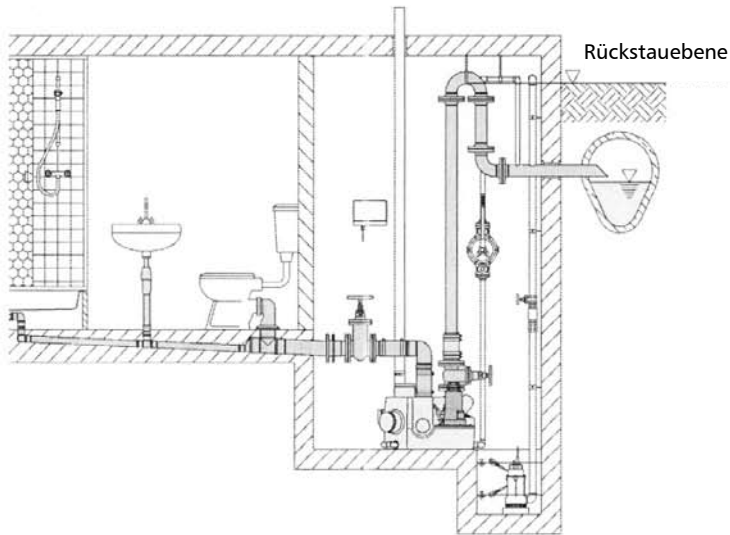
TECHNISCHE DATEN

Hebeanlage		Anzahl der Pumpen	Nennleistung (kW)	Leistungsaufnahme (kW)	Nennstrom (A)	Spannung (V)	Drehzahl (min ⁻¹)	Behältervolumen l	Gewicht kg
Sekamatik 100 E Einzelanlage	17 M	1	1,3	1,7	7,1	230	1450	70	42
	15 T	1	1,1	1,5	3,1	400	1450	70	42
	23 M	1	1,7	2,3	10,7	400	1450	70	51
	23 T	1	1,7	2,3	4,4	400	1450	70	51
	30 T	1	2,1	3	5,1	400	2900	70	51
Sekamatik 100 D Doppelanlage	17 M	2	1,3	1,7	7,1	230	1450	95	79
	15 T	2	1,1	1,5	3,1	400	1450	95	79
	23 M	2	1,7	2,3	10,7	230	1450	95	88
	23 T	2	1,7	2,3	4,4	400	1450	95	88
	30 T	2	2,5	3	5,1	400	2900	95	88

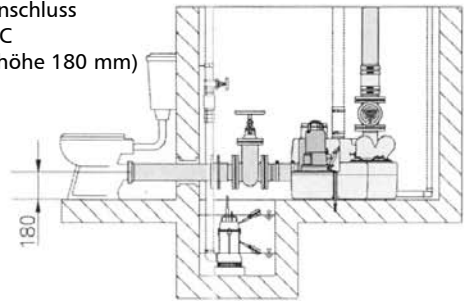
BAUREIHE SEKAMATIK 100 E 100 D

INSTALLATIONSBEISPIEL

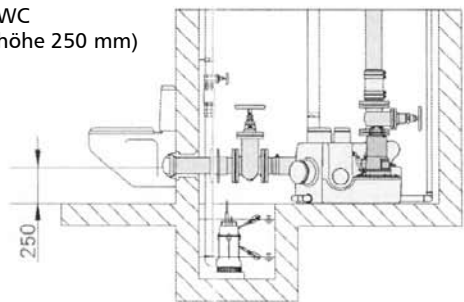
Hauptzulauf
vertikal



Direktanschluss
Euro-WC
(Zulaufhöhe 180 mm)



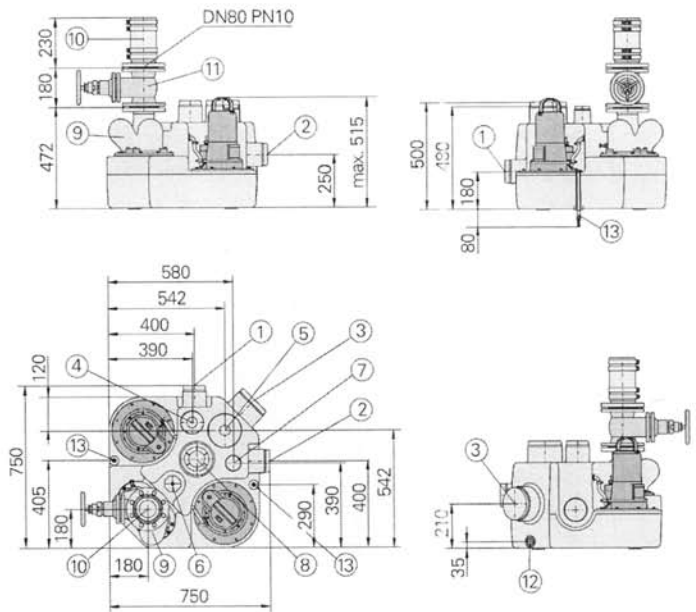
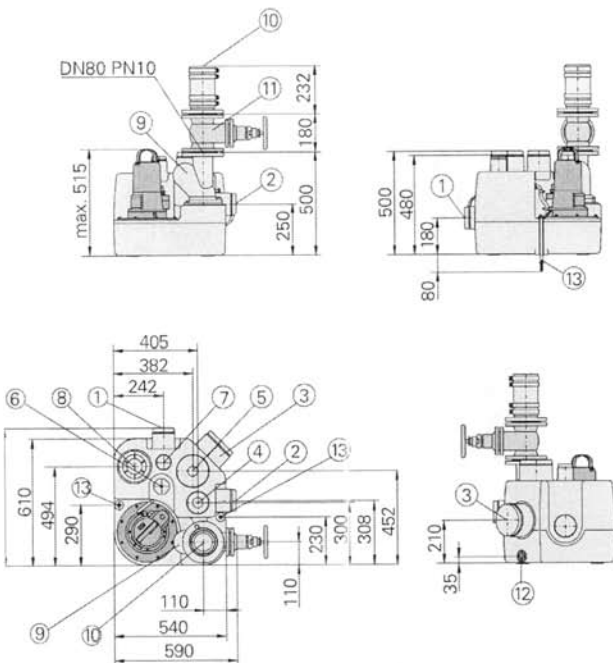
Direktanschluss
Hänge-WC
(Zulaufhöhe 250 mm)



Abmessungen

SEKAMATIK 100 E

SEKAMATIK 100 D



- ① Horizontaler Zulauf DN 100
- ② Horizontaler Zulauf DN 100
- ③ Horizontaler Zulauf DN 150
- ④ Vertikaler Zulauf DN 100/DN 40
- ⑤ Vertikaler Zulauf DN 150/DN 40

- ⑥ Anschluss für pneumatische Steuerung
- ⑦ Entlüftungsstutzen DN 70
- ⑧ Reinigungsöffnung
- ⑨ Kugelrückschlagklappe DN 80
- ⑩ Elastisches Übergangsstück

- ⑪ Keiflachschieber DN 80 (Option)
- ⑫ Anschluss für Handmembranpumpe R 1"
- ⑬ Auftriebssicherung

SEKAMATIK 300 D/TD

ÜBERFLUTBARE ABWASSER-HEBENANLAGEN MIT GROSSEM STAUVOLUMEN

ANWENDUNGSBEREICHE

- Gebäudeentwässerung unterhalb der Rückstauenebene, z.B. in Wohnanlagen, Bürogebäuden oder Gastronomiebetrieben nach
- DIN EN 12056. Schockprüfung: Anlage schockgeprüft nach Regelklasse RK 0,63/6,3. Sicherheitsgrad A.



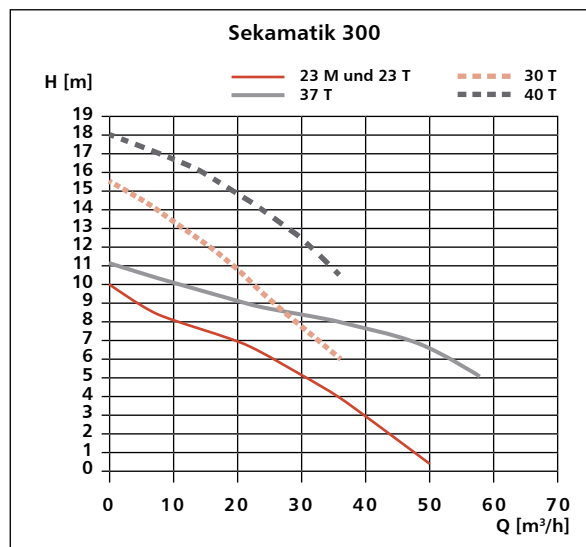
AUSFÜHRUNG

- Sekamatik 300 D: Hebeanlage mit einem 300 l Behälter und 2 Pumpen. Auf Wunsch auch lieferbar mit einer Pumpe.
- Sekamatik 300 TD: Hebeanlage mit zwei 300 l Behältern in Tandemaufstellung mit je einer Pumpe
- Sammelbehälter: Unverrottbarer, gas- & geruchsdichter Kunststoffbehälter, Volumen 300 Liter.
Pumpe: Im Sammelbehälter integrierte Pumpenkammer. Verstopfungsfreies Laufrad mit 45 mm freiem Durchgang.
Dichtung: 3-fache Radialdichtung in separater Ölsperkkammer, Ölkontrolle von außen möglich.
Steuerung: Elektronisches Schaltgerät zur Steuerung und Überwachung aller wichtigen Betriebsfunktionen. Pneumatische Niveausteuerng mit Staudruckschaltung.
- Fördermedium: Klar- und Schmutzwasser, mit Fest- und Faserstoffen belastetes Abwasser und Fäkalien. Max. Temperatur des Fördermediums: 35°C, kurzzeitig bis 60°C.
- Betriebsart: Aussetzbetrieb.

WERKSTOFFE

Bauteil	Werkstoff
Sammelbehälter mit Pumpengehäuse	Polyethylen
Laufrad, Druckdeckel	Grauguss GG 25
Motorwelle, Schrauben	Edelstahl
Elastomere	NBR

EINZELKENNLINIE



TECHNISCHE DATEN

Anschlusskabel	Typ	Länge
Anlage-Steuerung	H07 RN-F 7G 1,5	3 m
Steuerungs-Netzstecker	H07 RN-F 5G 1,5	0,8 m

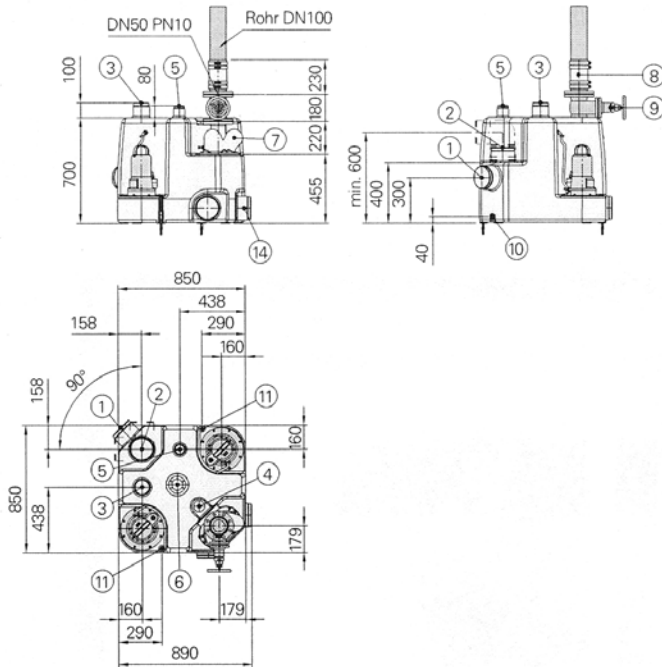
STEUERLEITUNG

Die Steuerleitung für die pneumatische Niveausteuerng darf max. Länge von 3 m nicht überschreiten.

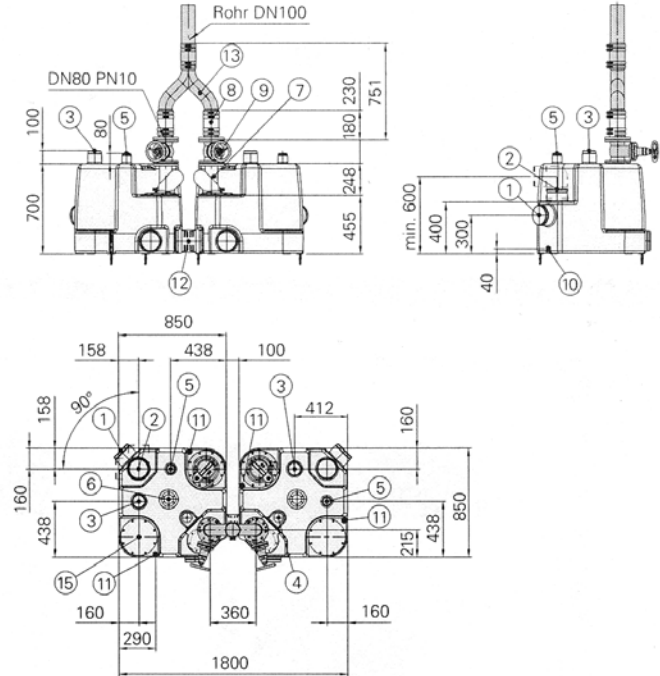
BAUREIHE SEKAMATIK 300 D/TD

BAUMASSE UND HAUPTKOMPONENTEN

Doppelanlage



Tandem-Doppelanlage



- ① Zulauf DN 150 horizontal
- ② Zulauf DN 150 vertikal, wahlweise durch einen KG-Bogen (bauseits) als 90° horizontal schwenkbaren Zulauf nutzbar
- ③ Zulauf DN 100 vertikal
- ④ Anschluss für pneumatische Steuerung
- ⑤ Entlüftungsstutzen DN 70
- ⑥ Reinigungsöffnung
- ⑦ Kugelrückschlagklappe DN 80
- ⑧ Elastisches Übergangsstück
- ⑨ Keilflachschieber DN 80 (Option)
- ⑩ Anschluss für Handmembranpumpe R 1"
- ⑪ Auftriebsicherung
- ⑫ Elastisches Übergangsstück DN 150, 200 mm lang
- ⑬ Hosenstück DN 100 (Option)
- ⑭ Verbindungsstutzen DN 150 Tandem-Doppel-Hebeanlage
- ⑮ Blindflansch

BAUREIHE KH

KONDENSATHEBEANLAGE

Die Kondensathebeanlage KH ist eine komplett steckerfertige Einheit, bestehend aus Pumpe, Kondensatsammelbehälter und Schwimmerschalter mit Alarmkontakt für einfache Installation und Inbetriebnahme.

ANWENDUNGSBEREICHE

Kondensatentsorgung von

- Brennwertkessel
- Klimaanlage
- Kühlmöbel

TECHNISCHE DATEN

- Fördermenge bis 500 l/h
- Förderhöhe bis 5,4 m
- Max. Temp. des Fördermediums +80°C
- Medium, reines Kondensat, pH > 3,4
- Spannung 230 V ~, 50 Hz
- Anschlussleistung 90 W
- Stromaufnahme 0,8 A
- Betriebsart S3
- Übertemperaturschutz 130°C
- Alarmkontakt 250 V / 1 A
- Schalldruckpegel (1m) 47 dBA
- Volumen 2 Liter
- Abmessungen L/B/H 195/130/170 mm
- Gewicht 2 kg
- Anschlusskabel
 - 2 m Netzkabel mit Schuko-stecker
 - 1 m Kabel für Alarmmeldung



EINSATZ

Die Kondensathebeanlage ist überall dort einzusetzen, wo das anfallende Kondensat nicht über das natürliche Gefälle entsorgt werden kann, bzw. der Einbauort sich unterhalb der Rückstau-ebene befindet.

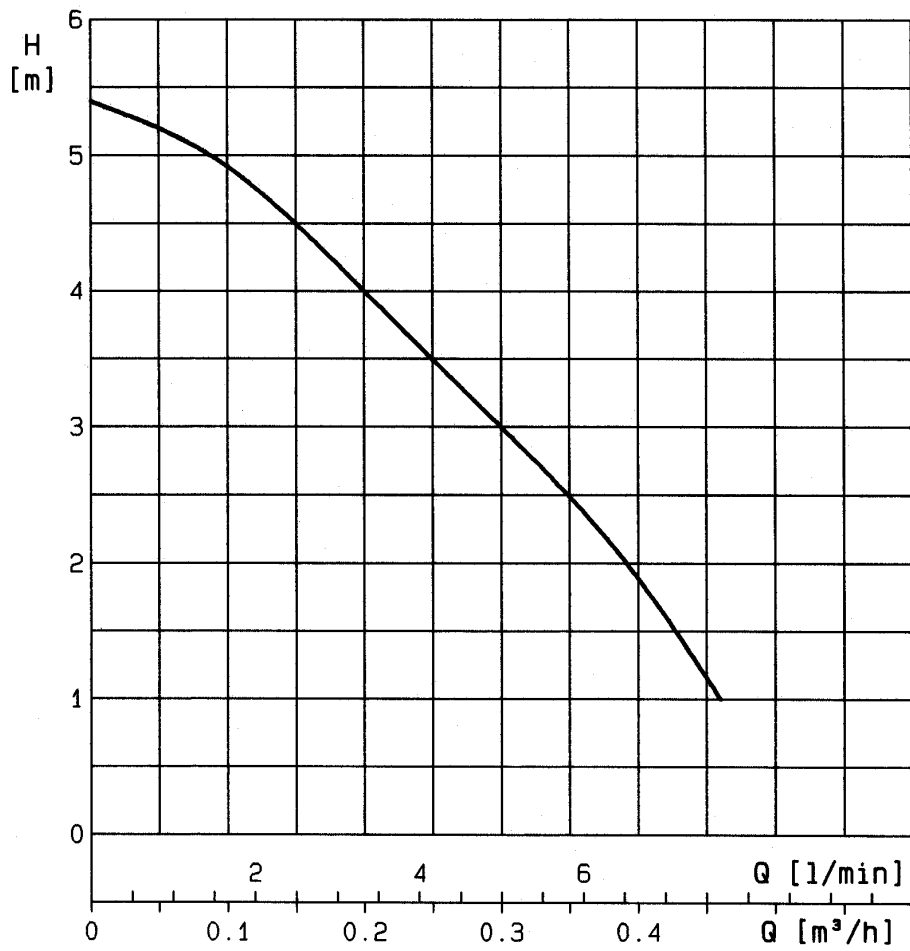
Geeignet für Brennwertkessel, deren Kondensat einen pH-Wert von 3,4 nicht unterschreitet. Bei öl- oder gasbefeuelten Kesseln > 200 kW muss die Kondensathebeanlage nach einer Neutralisation eingebaut werden.

ANSCHLÜSSE UND LIEFERUMFANG

- Druckseite Schlauchanschluss 10 mm mit integriertem Rückschlagventil
- Zulauf 24 mm im Deckel
- Adapter für Zulaufseite mit G1" Gewindeanschluss

BAUREIHE KH

BETREIBSKENNLINIEN 50 Hz



Abmessungen

