

Seite



**Trocken aufgestellte Pumpen selbstansaugend
mit Elektromotor**

2



Trocken aufgestellte Pumpen mit Benzinmotor

5



Handmembranpumpen

Patay

6



Unterwasserpumpen

Scuba

9

BAUREIHE BG

SELBSTANSAUGENDE KREISELPUMPEN

Selbstansaugende Blockkreiselpumpen mit eingebautem Ejektor, der das Fördern auch dann ermöglicht, wenn im Wasser gelöste Gase enthalten sind. Die weitgehende Verwendung von tiefgezogenem Edelstahl gewährleistet anhaltende Beständigkeit, reduziertes Gewicht und ausgezeichnete Leistungseigenschaften.

ANWENDUNGSBEREICHE

- Wasserrförderung in der Haustechnik
- Kleinere Bewässerungsanlagen
- Waschanlagen
- Umfüllen von Tanks, etc.

TECHNISCHE DATEN

- Fördermenge bis 74 l/min (4,4 m³/h)
- Förderhöhe bis 53 m
- Max. Betriebsdruck 8 bar
- Temperatur des Fördermediums:
–10°C bis +40°C

ANTRIEB

- Geschlossener Motor mit Fremdbelüftung und Rippengehäuse aus Aluminiumlegierung
 - Wechselstromausführung:
220–240 V, 50 Hz, Anlauf und Betriebskondensator, Überlastschutz mit eingebauter automatischer Rückstellung,
2 m Kabel mit Stecker, mit Griff
 - Drehstromausführung:
220–240 V / 380–415 V, 50 Hz, Überlastschutz muss bauseits beige stellt werden
- Leistungen bis 1,10 kW
- Isolationsklasse F
- Schutzart IP 55

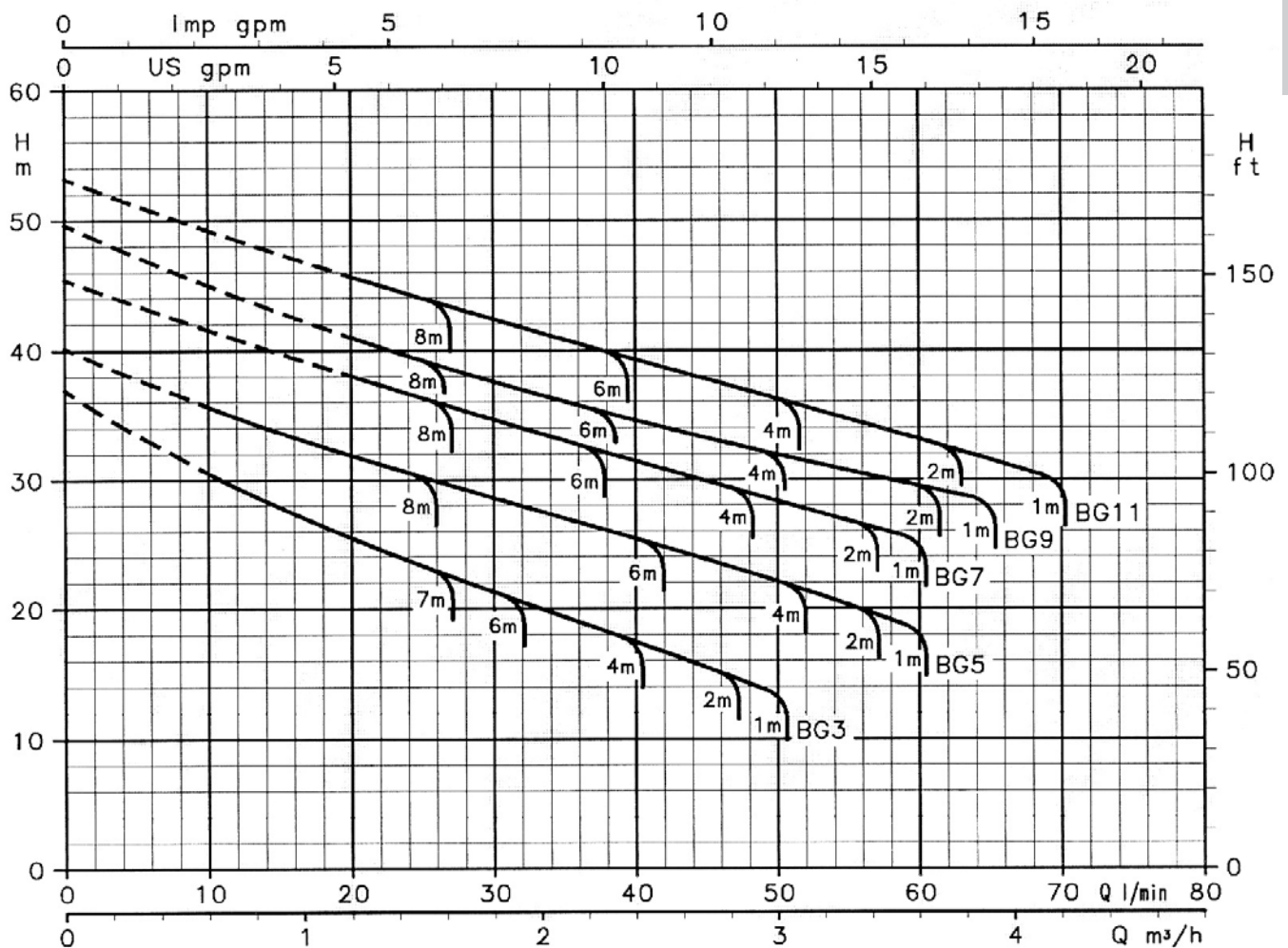


WERKSTOFFE

Bauteil	Werkstoff
Pumpengehäuse, Dichtungsscheibe, Laufrad	Edelstahl 1.4301
Diffusor, Ejektor	Thermoplastisches Material, geeignet für Trinkwasser
Wellenende	Edelstahl 1.4401
Füll- und Entleerungsschraube	Vernickeltes Messing
Gleitringdichtung	Kohle/Keramik/NBR
O-Ring	NBR

BAUREIHE BG

BETRIEBSKENNLINIEN BEI 2850 min⁻¹, 50 Hz



1

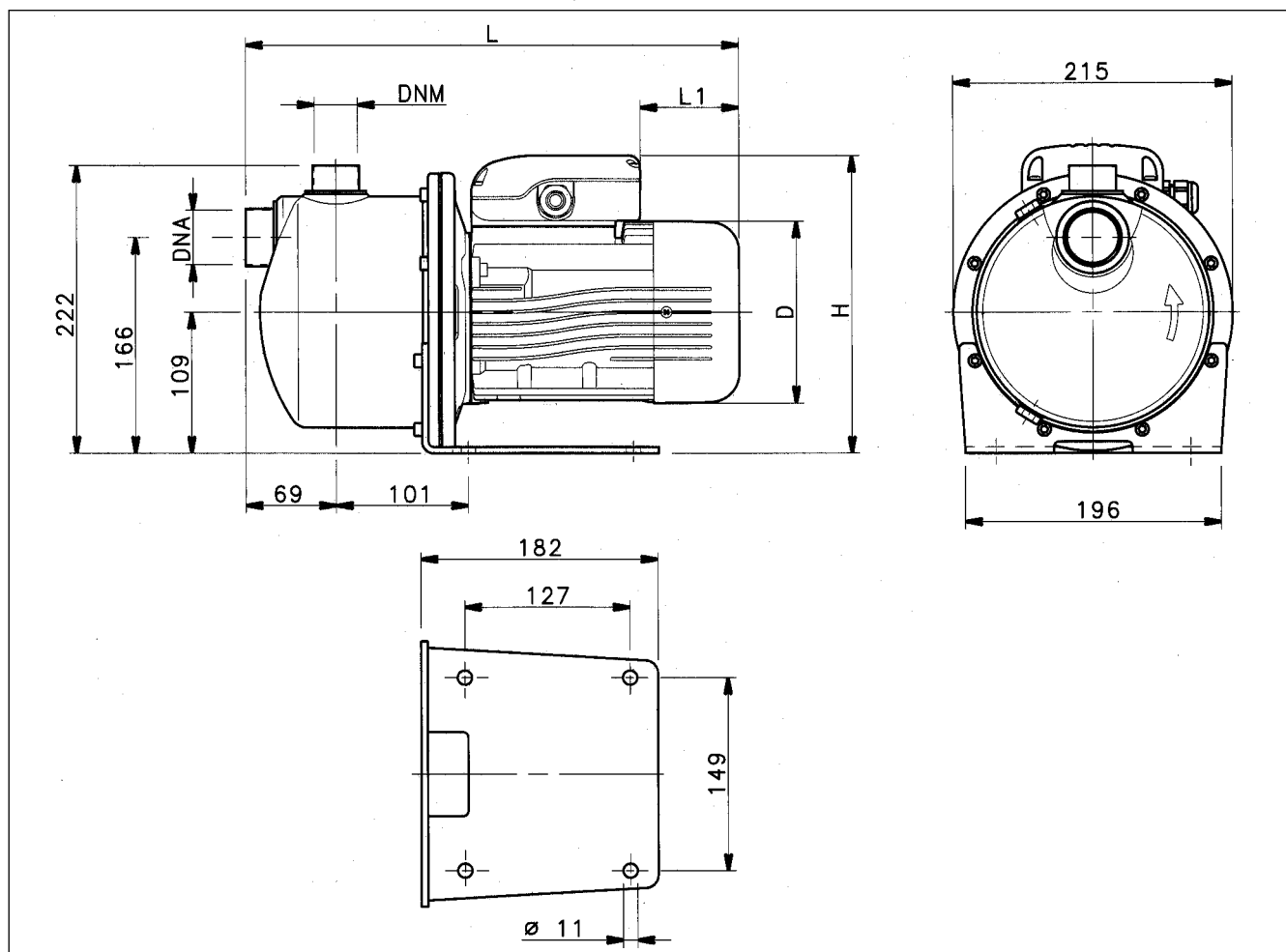
Pumpentyp 50 Hz		Leistung		Leistungs- aufnahme		Konden- sator		Stromaufnahme			Q (Fördermenge)									
											l/min	0	10	20	30	40	50	60	65	70
											m³/h	0	0,6	1,2	1,8	2,4	3	3,6	3,9	4,2
Wechsel- strom	Dreh- strom			Wechsel- strom	Dreh- strom			Wechsel- strom	Drehstrom		H (Gesamtförderhöhe in m Wassersäule)									
220-240 V	220-240 V 380-415 V					220- 240 V	220- 240 V	380- 415 V												
		kW	HP	kW	kW	μF	V	A	A	A	m									
BGM 3	BG 3	0,37	0,5	0,67	0,68	14	450	2,96	2,56	1,48	36,9	30,6	25,6	21,5	17,7	13,8				
BGM 5	BG 5	0,55	0,75	0,91	0,81	16	450	4,33	2,74	1,58	40,2	35,7	32,0	28,8	25,7	22,4	18,8			
BGM 7	BG 7	0,75	1	1,11	1,1	20	450	5	3,71	2,14	45,4		38,1	34,8	31,7	28,6	25,6			
BGM 9	BG 9	0,9	1,2	1,24	1,16	25	450	5,54	4,24	2,45	49,6		41,1	37,7	34,9	32,2	29,8	28,6		
BGM 11	BG 11	1,1	1,5	1,49	1,38	30	450	6,47	4,59	2,65	53,2		45,8	42,5	39,5	36,5	33,5	31,9	30,3	

Max. Fördermenge in Funktion der geodätischen Höhenunterschiede bei der Ansaugung mit sauberem, 8 m langen Rohr und Fußventil mit 1 1/4".
Abnahme gemäß ISO-Norm 2548 für serienmäßig hergestellte Pumpen der Klasse C.

BAUREIHE BG

ABMESSUNGEN UND GEWICHTE

1



Pumpentyp	Abmessungen (mm)				DNA	DNM	Gewicht kg
	D	L	L1	H			
BGM 3	120	366	62	220	Rp 1 1/4	Rp 1	10
BGM 5	140	380	76	230	Rp 1 1/4	Rp 1	12
BGM 7	140	380	76	230	Rp 1 1/4	Rp 1	13
BGM 9	140	380	31	239	Rp 1 1/4	Rp 1	13
BGM 11	156	425	69	246	Rp 1 1/4	Rp 1	16
BG 3	120	366	62	220	Rp 1 1/4	Rp 1	10
BG 5	140	380	76	230	Rp 1 1/4	Rp 1	12
BG 7	140	380	76	230	Rp 1 1/4	Rp 1	13
BG 9	140	380	76	230	Rp 1 1/4	Rp 1	13
BG 11	156	425	114	238	Rp 1 1/4	Rp 1	16

SWELL 2" PETROL

INTERMOTOR LGA 226

SELBSTANSAUGENDE ZENTRIFUGALPUMPEN

Selbstansaugende Zentrifugalpumpe mit Benzinmotor für Grundwasserabsenkungen und generellen Einsatz als Wasserpumpe an Orten wo kein elektrischer Strom vorhanden ist.

Dank grossem Durchlass des Laufrades und sehr robuster Bauweise kann das zu pumpende Wasser Steine und Sand enthalten.

Die Pumpe ist nicht für Trockenlauf ausgelegt.

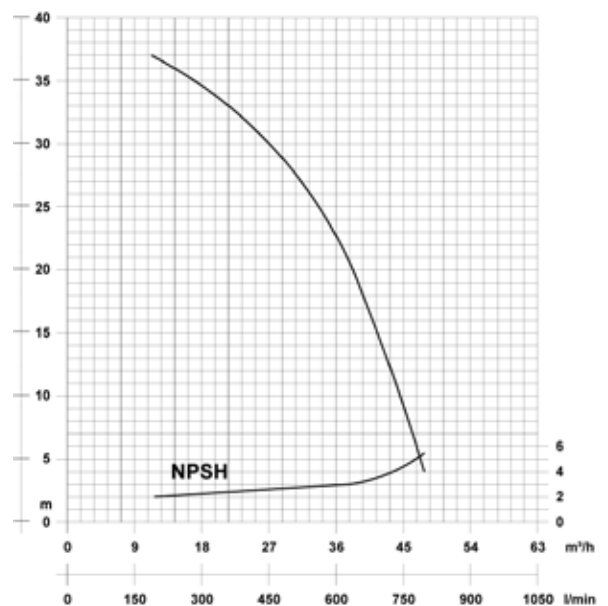


1

TECHNISCHE DATEN

- Laufrad Durchmesser 150 mm
- Laufrad Durchlass 16 mm
- Anzahl Blätter am Laufrad 3
- Einlass Durchmesser 50 mm
- Auslass Durchmesser 50 mm
- Hubraum Motor 220 cm³
- Nennleistung 3,7 kW
- Anzahl Zylinder 1
- Nenndrehzahl 3600 min⁻¹
- Verbrauch 2,2 l/h
- Gewicht 41 kg
- Dimensionen Länge 0,85 m
Breite 0,45 m
Höhe 0,64 m
- Treibstoff Benzin
- Motorkühlung Luft
- Medium Temperatur max 70 °C
- Medium Dichte Max 1.100 kg/m³
- Medium pH-Wert 5,5 | 9,0
- Benzin Tank 3,1 l
- Anlasser Seilzug
- Optionen:
Verschiedene Kupplungen, Wellpoint Zubehör,
Entwässerungszubehör

LEISTUNGSKURVE



Die Pumpe darf nicht in explosionsgefährdeten Umgebungen betrieben werden.

BAUREIHE PATAY

HAND-MEMBRANPUMPEN SD45A

Einfach wirkend, Leistung bis 45 l/min bei max. 9 m Förderhöhe. Überall dort einzusetzen, wo wenig Platz und kein Strom vorhanden ist. Allseitige Befestigungsmöglichkeiten.

Einsatzbereich

- Membranpumpe zur Anwendung in Werften, Bauwirtschaft, Haus- und Landwirtschaft.

TECHNISCHE DATEN

- Saughöhe 3 m
- Druckhöhe 6 m
- Höhe 238 mm, Länge 204 mm
- Breite 118 mm, Gewicht 1.93 kg
- Schlauch 25 mm
- Abnehmbare Pumpenstange

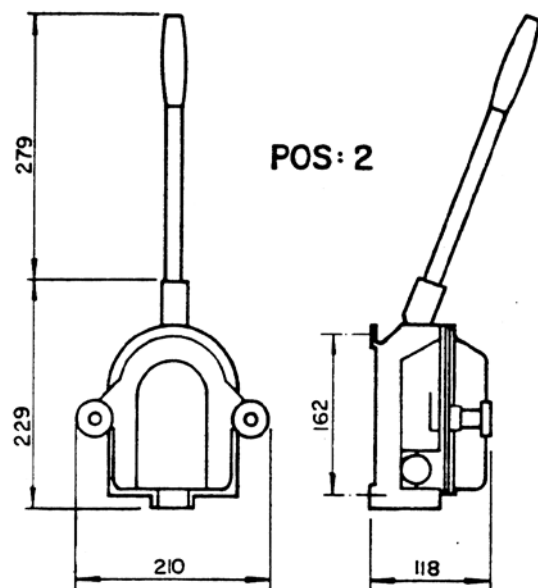
ANTRIEB

- Von Hand

WERKSTOFFE

Bauteil	Werkstoff
Material Körper	Aluminium
Material Innenteile	Aluminium
Membranmaterial	Nitril
Gleitringdichtung	Kohle/Keramik/NBR
O-Ring	NBR

Erhältlich mit Zulassungsbescheinigung BZS S07-303 für die Montage in Zivilschutzanlagen.



BAUREIHE PATAY

HAND-MEMBRANPUMPEN DD70

Doppelt wirkend, Leistung bis 82 l/min bei max. 7.5 m Förderhöhe. Überall dort einzusetzen, wo wenig Platz und kein Strom vorhanden ist. Allseitige Befestigungsmöglichkeiten. Diese Pumpe wird stationär verwendet, in Gebäuden, auf Schiffen usw.

Einsatzbereich

- Membranpumpe zur Anwendung in Werften, Bauwirtschaft, Haus- und Landwirtschaft.

TECHNISCHE DATEN

- Saughöhe 2.5 m
- Druckhöhe 5 m
- Höhe 238 mm, Länge 204 mm
- Breite 155 mm, Gewicht 2.84 kg
- Für Schlauch \varnothing 25 mm
- Abnehmbare Pumpenstange

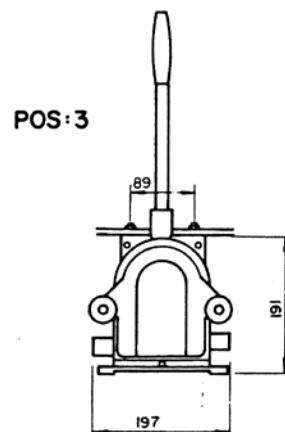
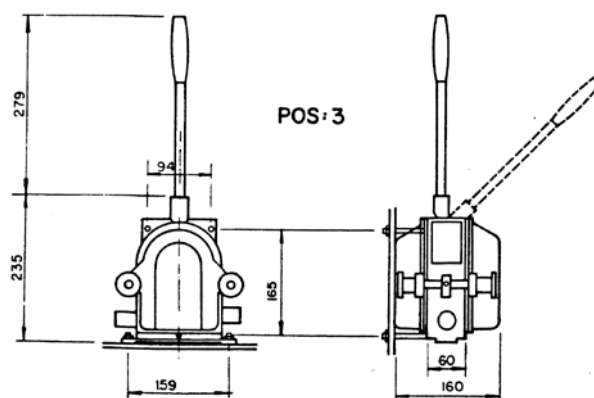
ANTRIEB

- Von Hand

WERKSTOFFE

Bauteil	Werkstoff
Material Körper	Aluminium
Material Innenteile	Aluminium
Membranmaterial	Nitril

Erhältlich mit Zulassungsbescheinigung BZS S07-303 für die Montage in Zivilschutzanlagen.



BAUREIHE PATAY

HAND-MEMBRANPUMPEN DD120

Doppelt wirkend, Leistung bis 136 l/min bei max. 6 m Förderhöhe. Durch Befestigung auf einer Bodenplatte erhält man einen leicht tragbaren Pumpensatz (nur 2.26 kg) für alle Baustelleneinsätze und Notfälle bestens geeignet.

Einsatzbereich

- Membranpumpe zur Anwendung in Werften, Bauwirtschaft, Haus- und Landwirtschaft.

TECHNISCHE DATEN

- Saughöhe 2 m
- Druckhöhe 4 m
- Höhe 261 mm, Länge 355 mm
- Breite 184 mm, Gewicht 4.75 kg
- Schlauch 38-40 mm
- Abnehmbare Pumpenstange

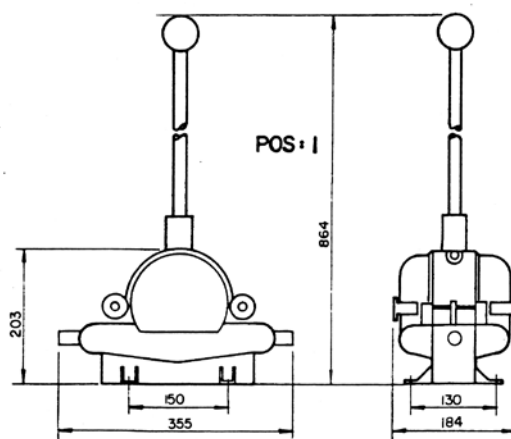
ANTRIEB

- Von Hand

WERKSTOFFE

Bauteil	Werkstoff
Material Körper	Aluminium
Material Innenteile	Aluminium
Membranmaterial	Nitril

Erhältlich mit Zulassungsbescheinigung BZS S07-303 für die Montage in Zivilschutzanlagen.



BAUREIHE SCUBA

UNTERWASSERPUMPE

AUFBAU UND AUSFÜHRUNG

- Mehrstufige Unterwasserpumpe in Kompaktausführung mit Hydraulik unterhalb des Elektromotors. Der Motor wird durch das Fördermedium auch bei nicht getauchtem Motor gekühlt.
- Die Wechselstromausführung ist mit einem Schwimmerschalter lieferbar.
- Der Elektromotor wird durch ein Doppeldichtungssystem mit integrierter Ölkammer geschützt.

ANWENDUNGSBEREICHE

- Wasserversorgung aus Vorlaufbehältern oder Sammel tanks, 6"-Brunnen und Wasserläufen
- Beregnungsanlagen, Springbrunnen
- Druckerhöhung
- Regenwassernutzung

TECHNISCHE DATEN

- Fördermenge bis 117 l/min (7 m³/h)
- Förderhöhe bis 80 m
- Max. Temperatur des Fördermediums: +40°C (bei Dauerbetrieb)
- Max. Durchmesser der Motorpumpe 128 mm
- Druckstutzen R 1 1/4"
- Max. Eintauchtiefe 20 m
- Max. zulässiger Sandanteil im Wasser 25 g/m³
- Max. Korngröße 2,5 mm

ANTRIEB

- Nennleistung des Motors von 0,55 bis 1,10 kW
Versionen:
 - Wechselstromausführung:
220–240 V, 50 Hz, eingebauter Kondensator, Überlastschutz mit eingebauter automatischer Rückstellung, 20 m Kabel.
 - Drehstromausführung:
380–415 V, 50 Hz, Überlastschutz muss bauseitig beigestellt werden. 20 m Kabel und freies Kabelende.
- Isolationsklasse F
- Max. Anlaufhäufigkeit pro Stunde:
25 für Motore bis 0,90 kW
20 für Motore ab 1,10 kW



WELLENDICHTUNG

- Sehr widerstandsfähige Gleitringdichtung aus Siliziumkarbid/Siliziumkarbid/NBR. Permanent geschmierte Lippendichtungen in der Ölkammer.

WERKSTOFFE

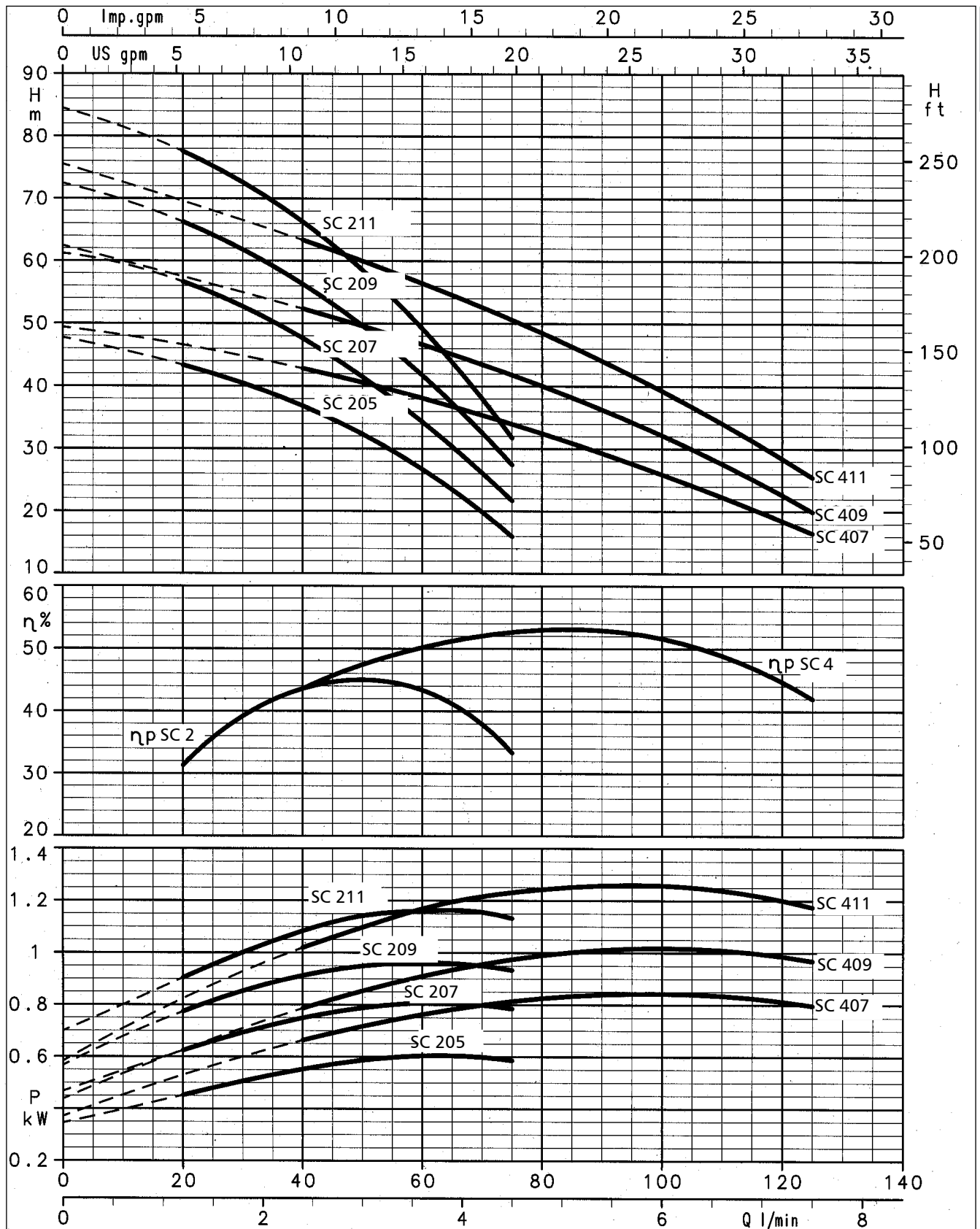
Bauteil	Werkstoff
Außengehäuse, Öse für Halteseil, Einlaufsieb, Motorwelle, Schrauben und Zugbolzen, Diffusoren	Edelstahl 1.4301
Lauf rad	Noryl
Motorabdeckung, Gleitringdichtungssitz	Technopolymer
Unteres Lagergehäuse	Aluminiumdruckguss
Unteres Lager	Nitrilgummi (NBR)
Elastomere	NBR

Alle Bestandteile aus Nitrilgummi, Polyurethan und Polycarbonat sind lebensmittelecht und entsprechen den diesbezüglichen Vorschriften der F.D.A. (FOOD AND DRUG ADMINISTRATION) (Amerikanische Körperschaft für den Schutz der öffentlichen Gesundheit).

BAUREIHE SCUBA

BETRIEBSKENNLINIEN BEI 2850 min⁻¹, 50 Hz

1



Die angegebenen Leistungen gelten für Flüssigkeiten mit einer Dichte von $\rho = 1,0 \text{ kg/dm}^3$ und einer kinematischen Viskosität von $\gamma = 1 \text{ mm}^2/\text{sec}$.

BAUREIHE SCUBA

TABELLE DER HYDRAULISCHEN LEISTUNGEN BEI 2850 min⁻¹, 50 Hz

Pumpentyp 50 Hz		Stufen- anzahl	Nenn- leistung		Leistungs- aufnahme *		Konden- sator		Stromaufnahme *		Q (Fördermenge)								
											l/min 0	10	20	30	40	50	60	65	70
											m³/h 0	0,6	1,2	1,8	2,4	3	3,6	3,9	4,2
Wechsel- strom 220-240 V	Dreh- strom 380-415 V				Wechsel- strom	Dreh- strom			Wechsel- strom 220-240 V	Dreh- strom 220-240 V	H (Gesamtförderhöhe in m Wassersäule)								
			kW	HP	kW	kW	μF	V	A	A	m								
SC 205	SC 205 T	4	0,55	0,75	0,93	0,86	16	450	4,37	1,62		47,7	43,4	40,5	36,8	26,7	15,9		
SC 207	SC 207 T	5	0,75	1	1,15	1,09	25	450	5,19	2,38		61,2	56,7	52,7	47,6	34,3	21,7		
SC 209	SC 209 T	6	0,90	1,2	1,32	1,27	25	450	5,88	2,54		72,4	66,3	61,8	56,3	41,8	27,4		
SC 211	SC 211 T	7	1,1	1,5	1,63	1,45	30	450	7,25	2,7		84,5	77,6	72,6	66,3	49,2	31,7		
SC 407	SC 407 T	4	0,75	1	1,18	1,12	25	450	5,28	2,4		49,4			42,8	38,1	34,0	25,9	16,5
SC 409	SC 409 T	5	0,90	1,2	1,38	1,33	25	450	6,17	2,6		62,5			52,3	46,7	41,8	32,2	19,9
SC 411	SC 411 T	6	1,1	1,5	1,76	1,59	30	450	7,85	2,82		75,5			63,4	56,4	56,6	39,3	25,4

*) Maximum im Arbeitsbereich

ABMESSUNGEN UND GEWICHTE

Pumpentyp 50 Hz		L	Gewicht
Wechsel- strom *) 230 V	Dreh- strom 400 V		
		mm	kg
2 SC 05 (CG)	2 SC 05 T	496	13,5
2 SC 07 (CG)	2 SC 07 T	536	15
2 SC 09 (CG)	2 SC 09 T	561	16
2 SC 11 (CG)	2 SC 11 T	606	18
4 SC 07 (CG)	4 SC 07 T	511	14,5
4 SC 09 (CG)	4 SC 09 T	536	15,5
4 SC 11 (CG)	4 SC 11 T	481	17,5

*) Wechselstromausführung mit Schwimmerschalter erhältlich

